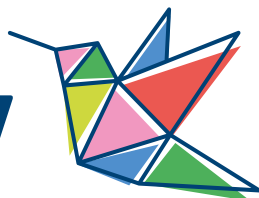


HABIT' ACTIFS



SAUMUR HABITAT,
AGILE ET ENGAGÉ
AU SERVICE
DU *territoire*
ET DES *habitants*



Membre de
HABITAT
RÉUNION La force
du logement
social

ÉDITO



Saumur Habitat est **le bailleur social privilégié du Saumurois**, un acteur historique et incontournable du territoire. Cette position nous confère une responsabilité immense : celle de répondre aux besoins de logement des habitants, mais aussi d'accompagner les évolutions sociales, économiques et environnementales qui transforment notre société.

Nous avons déjà accompli beaucoup, et nous pouvons être fiers de nos réalisations. Mais aujourd'hui, il est temps **d'aller plus loin, de démultiplier nos efforts, d'accélérer notre transformation**. Le monde change, les attentes des résidents évoluent, les contraintes réglementaires se renforcent, et les défis environnementaux deviennent cruciaux. Face à ces enjeux, nous avons choisi de nous doter d'un **projet d'entreprise ambitieux et fédérateur : « Habit'Actifs »**.

Ce projet n'est pas un simple document stratégique. C'est **une vision, une dynamique collective, un engagement partagé**. Il incarne notre volonté de nous tourner vers l'avenir, de nous adapter, de nous transformer, et surtout de rester fidèles à notre cœur de métier : **servir nos résidents**.

Et nous le faisons **en cohérence avec la démarche de notre groupe Habitat Réuni**, qui nous accompagne dans notre développement et nous offre un cadre solide pour réussir cette transformation.

Le Directeur Général et toute son équipe



**HABIT'
ACTIFS**

NOTRE BILAN CARBONE

① CHIFFRES CLÉS

② RÉPARTITION DES ÉMISSIONS DE GAZ À EFFET DE SERRE PAR ACTIVITÉ

.....

.....

.....

.....

.....

.....



Engager un bilan carbone, c'est affirmer notre volonté de contribuer à un avenir plus sobre et plus responsable. Cette démarche s'inscrit dans une dynamique de progrès continu, au bénéfice de nos locataires et de notre territoire.

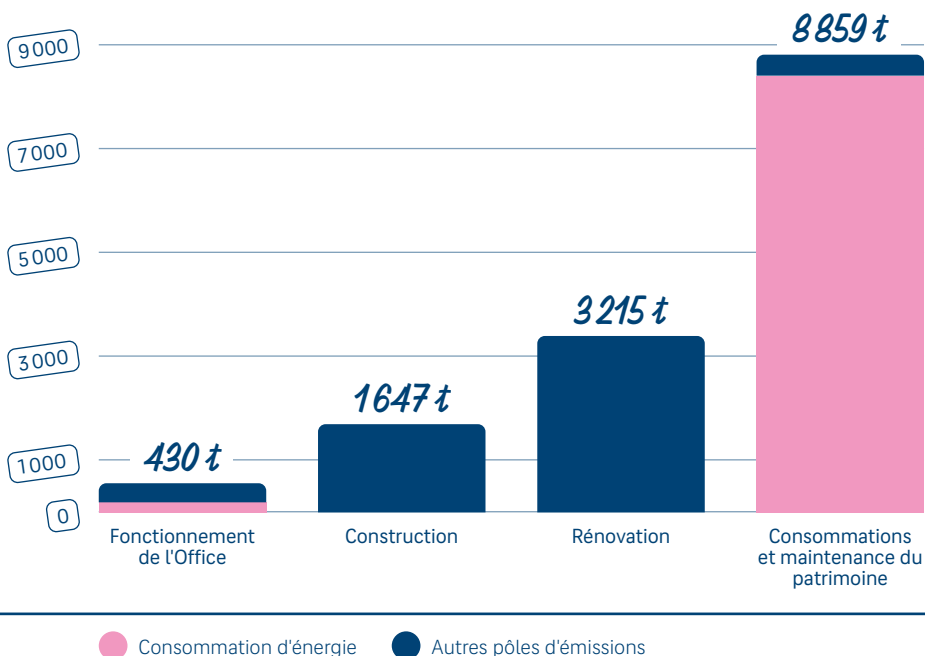
Pour l'année fiscale 2022 – 2023, Saumur Habitat a émis **14 151 tonnes** de CO₂, soit :



RÉPARTITION DES ÉMISSIONS DE GAZ À EFFET DE SERRE PAR ACTIVITÉ, AVEC FOCUS SUR LA CONSOMMATION ÉNERGÉTIQUE → en tonnes de CO₂

À savoir :

1 tonne de CO₂ correspond à 4 200 km parcourus en voiture essence !



Ce bilan carbone marque une étape structurante de notre projet d'entreprise dont l'objectif est de tendre vers la neutralité carbone en 2050.

Axe 1



AGIR DURABLEMENT POUR NOTRE ENVIRONNEMENT

① **RÉDUIRE** NOTRE EMPREINTE
ENVIRONNEMENTALE

.....

② **PRÉSERVER** LES RESSOURCES
NATURELLES

.....

③ **PROTÉGER** LA BIODIVERSITÉ ET
ENCOURAGER L'INNOVATION
DURABLE

.....

.....

.....

Nos 3 engagements



RÉDUIRE NOTRE EMPREINTE ENVIRONNEMENTALE

Engagement 1

Nous nous engageons à réduire durablement notre empreinte carbone. Ensemble, faisons de la sobriété énergétique et des mobilités douces un levier concret de transition.

- **Réaliser** notre 1^{er} bilan carbone
- **Réduire** notre empreinte carbone
- **Encourager** les mobilités douces et les économies d'énergie auprès des collaborateurs et des locataires

PRÉSERVER LES RESSOURCES NATURELLES

Engagement 2

Nous nous engageons à préserver les ressources de notre territoire, en favorisant une gestion responsable de l'eau, des matériaux et des déchets.

Chaque geste compte : limiter, trier, réemployer, pour construire un avenir plus sobre.

- **Préserver** les ressources en eau
- **Améliorer et promouvoir** la gestion des déchets, du tri et du réemploi

PROTÉGER LA BIODIVERSITÉ ET ENCOURAGER L'INNOVATION DURABLE

Engagement 3

Nous nous engageons à protéger la biodiversité et à intégrer la nature dans nos projets.

Par une approche innovante et responsable, faisons de chaque opération un lieu de vie respectueux de l'environnement.

- **Développer** les pratiques numériques et la dématérialisation
- **Préserver** la biodiversité



Axe 2



L'INTÉRÊT DES LOCATAIRES, NOTRE CŒUR DE MISSION

- ① **PLACER** L'HUMAIN AU CŒUR DE L'EXPÉRIENCE CLIENT-LOCATAIRE
- ② **AMÉLIORER** LA COMMUNICATION AVEC LES LOCATAIRES
- ③ **DÉVELOPPER** DES SERVICES AUX LOCATAIRES
- ④ **RENFORCER** L'ACCOMPAGNEMENT DES PUBLICS LES PLUS FRAGILES

Nos 4 engagements



PLACER L'HUMAIN AU CŒUR DE L'EXPÉRIENCE CLIENT-LOCATAIRE

Nous nous engageons à placer l'humain au centre de chaque relation avec nos locataires, pour faire de l'expérience client-locataire une priorité de notre action quotidienne.

Notre objectif: une écoute bienveillante, un accueil de qualité et une réponse adaptée à chaque situation.

Engagement 1

- **Communiquer** étape par étape sur la gestion des demandes d'intervention des clients
- **Former** les équipes de proximité à « l'orienté solution »
- **Organiser** des réunions « pieds d'immeubles » pour recueillir les attentes des habitants

AMÉLIORER LA COMMUNICATION AVEC LES LOCATAIRES

Nous nous engageons à renforcer la transparence et la qualité de notre communication, en informant mieux, plus vite et plus clairement. Favorisons une relation directe et continue, à la fois humaine et numérique.

Engagement 2

- **Mieux identifier** les représentants de l'Office intervenant sur le terrain
- **Définir et mettre en place** un réseau de « locataires référents »
- **Développer** des sondages ponctuels de satisfaction auprès des locataires

DÉVELOPPER DES SERVICES AUX LOCATAIRES

Nous nous engageons à enrichir l'offre de services pour répondre aux attentes des locataires et améliorer leur qualité de vie. Chaque service doit faciliter le quotidien et renforcer le lien avec l'organisme.

Engagement 3

- **Proposer** un service « petites réparations locatives » aux locataires
- **Mettre en place** un service d'accès aux droits de la vie quotidienne pour les résidents

RENFORCER L'ACCOMPAGNEMENT DES PUBLICS LES PLUS FRAGILES

Nous nous engageons à renforcer notre accompagnement auprès des ménages en difficulté, afin que chacun puisse accéder et se maintenir durablement dans son logement.

Cet accompagnement repose sur l'écoute, la solidarité et la coopération avec nos partenaires.

Engagement 4

- **Proposer** un accompagnement social spécifique et un logement adapté pour les publics souffrant de santé mentale
- **Mettre en place** des actions collectives de sensibilisation à l'hygiène et à la propreté

Axe 3



**HABIT'
ACTIFS**

PRODUIRE DE L'HABITAT DE QUALITÉ ADAPTÉ AUX BESOINS DU TERRITOIRE

① **RÉPONDRE** AUX BESOINS CIBLÉS
DE LOGEMENTS SOCIAUX EN
FONCTION DU PROGRAMME LOCAL
DE L'HABITAT DU TERRITOIRE

② **DIVERSIFIER** NOTRE
ACTIVITÉ DANS DES
PROJETS D'AMÉNAGEMENT ET
D'ÉQUIPEMENTS DU TERRITOIRE

Nos 2 engagements



RÉPONDRE AUX BESOINS CIBLÉS DE LOGEMENTS SOCIAUX EN FONCTION DU PROGRAMME LOCAL DE L'HABITAT DU TERRITOIRE

Engagement 1

Nous nous engageons à produire un habitat de qualité, répondant aux évolutions démographiques, sociales et environnementales du territoire saumurois.

Chaque projet doit concilier innovation, sobriété énergétique et confort de vie pour tous.

- **Développer** une politique de production de logements basée sur les besoins du territoire en maîtrise d'ouvrage directe ou en VEFA
- **Poursuivre** les opérations de requalification d'immeubles existantes en centre-bourg ou dans les friches urbaines
- **Étudier** pour tous les projets neufs, les possibilités d'innovation technique favorisant la réduction des émissions de carbone
- **Développer** des projets d'accueil des publics spécifiques (*étudiants, seniors, en grande précarité, migrants, handicap physique et psychique*)

DIVERSIFIER NOTRE ACTIVITÉ DANS DES PROJETS D'AMÉNAGEMENT ET D'ÉQUIPEMENTS DU TERRITOIRE

Engagement 2

Nous nous engageons à participer à la vitalité du territoire en accompagnant les collectivités dans leurs projets d'aménagement et en valorisant les friches, patrimoines ou équipements existants.

L'habitat devient un levier de revitalisation, de mixité et d'attractivité locale.

- **Répondre** aux sollicitations de projet d'aménagement par notre collectivité de rattachement, les communes de l'agglomération ou l'aménageur public local
- **Mettre en œuvre** le projet d'équipement « CAMPLUS » pour 2027
- **Répondre** aux projets spécifiques de reconversion de sites ou de friches urbaines



Axe 4



**HABIT'
ACTIFS**

RÉHABILITER DURABLEMENT NOTRE PATRIMOINE

① **MODERNISER** NOTRE PATRIMOINE
POUR RÉPONDRE AUX ENJEUX
ÉNERGÉTIQUES, SOCIAUX ET
ENVIRONNEMENTAUX

② **VALORISER** LA DIMENSION
DURABLE ET LOCALE DE CHAQUE
CHANTIER DE RÉHABILITATION

Nos 2 engagements



MODERNISER NOTRE PATRIMOINE POUR RÉPONDRE AUX ENJEUX ÉNERGÉTIQUES, SOCIAUX ET ENVIRONNEMENTAUX

Engagement 1

Nous nous engageons à réhabiliter durablement notre parc de logements, en plaçant la performance énergétique, la qualité d'usage et le confort des locataires au cœur de nos priorités.

Prolongeons la vie de notre patrimoine tout en contribuant activement à la transition écologique.

- **Mettre en place** un plan de vulnérabilité du patrimoine aux regards des risques environnementaux
- **Adapter** le parc au vieillissement et aux handicaps des locataires

VALORISER LA DIMENSION DURABLE ET LOCALE DE CHAQUE CHANTIER DE RÉHABILITATION

Engagement 2

Nous nous engageons à inscrire nos opérations de réhabilitation dans une logique de responsabilité territoriale, favorisant le réemploi, l'économie circulaire et l'emploi local.

Chaque chantier devient une opportunité d'innovation et d'exemplarité environnementale.

- **Définir** une stratégie patrimoniale bioclimatique pour l'ensemble du parc immobilier
- **Réhabiliter** le patrimoine pour atteindre l'objectif Bas Carbone 2050



Axe 5



DÉVELOPPER LES ORGANISATIONS, OUTILS ET MODES DE TRAVAIL POUR GAGNER EN AGILITÉ

① **FAIRE ÉVOLUER** NOS MODES DE TRAVAIL POUR PLUS DE COLLABORATION, D'EFFICACITÉ ET DE TRANSVERSALITÉ

.....

② **VALORISER** L'IMAGE ET LES PARTENARIATS DE SAUMUR HABITAT

.....

.....

.....

Nos 2 engagements



FAIRE ÉVOLUER NOS MODES DE TRAVAIL POUR PLUS DE COLLABORATION, D'EFFICACITÉ ET DE TRANSVERSALITÉ

Engagement 1

Nous nous engageons à renforcer l'agilité et la coopération au sein de nos équipes, afin d'adapter nos pratiques aux nouveaux défis du logement social et d'améliorer en continu la qualité de nos services.

Favorisons la réactivité, le partage d'expertises et l'innovation collective de nos équipes au service du territoire.

- **Faire progresser** l'organisation, la coordination du travail et le bien fonctionner ensemble
- **Renforcer** le pouvoir des collaborateurs
- **Mettre en place** des indicateurs RSE du projet d'entreprise

VALORISER L'IMAGE ET LES PARTENARIATS DE SAUMUR HABITAT

Engagement 2

Nous nous engageons à renforcer l'image et l'ancrage territorial de Saumur Habitat, en affirmant notre rôle d'acteur public engagé et innovant.

En développant des partenariats solides et durables, nous contribuons au rayonnement du territoire et à la qualité du service rendu aux habitants.

- **Dynamiser** l'image de Saumur Habitat par une communication adaptée
- **Co-construire** des projets avec nos partenaires locaux et notre groupe Habitat Réuni





HABIT' ACTIFS



Retrouvez-nous
sur notre
site internet

Graphisme et mise en pages : Margot Bouvet • Impression : Valdecom



OPH SAUMUR HABITAT



213, boulevard Benjamin Delessert
49 400 Saumur



02 41 83 48 10



Membre de

HABITAT
RÉUN La force
du logement
social